



DEPARTEMENT DE SEINE ET MARNE

# NEUFMOUTIERS-EN-BRIE

" Le Parc Aux Boeufs "  
Rue du Général De Gaulle

Commune de NEUFMOUTIERS-EN-BRIE

## LOTISSEMENT

### PLAN DE DIVISION

<i>Références cadastrales (avant division)</i>		
<i>Section</i>	<i>Numéro(s)</i>	<i>Contenance(s)</i>
<i>E</i>	<i>362</i>	<i>0ha92a11ca</i>
<i>E</i>	<i>363</i>	<i>0ha00a09ca</i>
<i>E</i>	<i>364</i>	<i>0ha06a99ca</i>
<i>E</i>	<i>365</i>	<i>0ha0a14ca</i>
<i>E</i>	<i>366</i>	<i>0ha20a83ca</i>
<i>E</i>	<i>367</i>	<i>0ha05a68ca</i>
<i>E</i>	<i>368</i>	<i>0ha00a01ca</i>

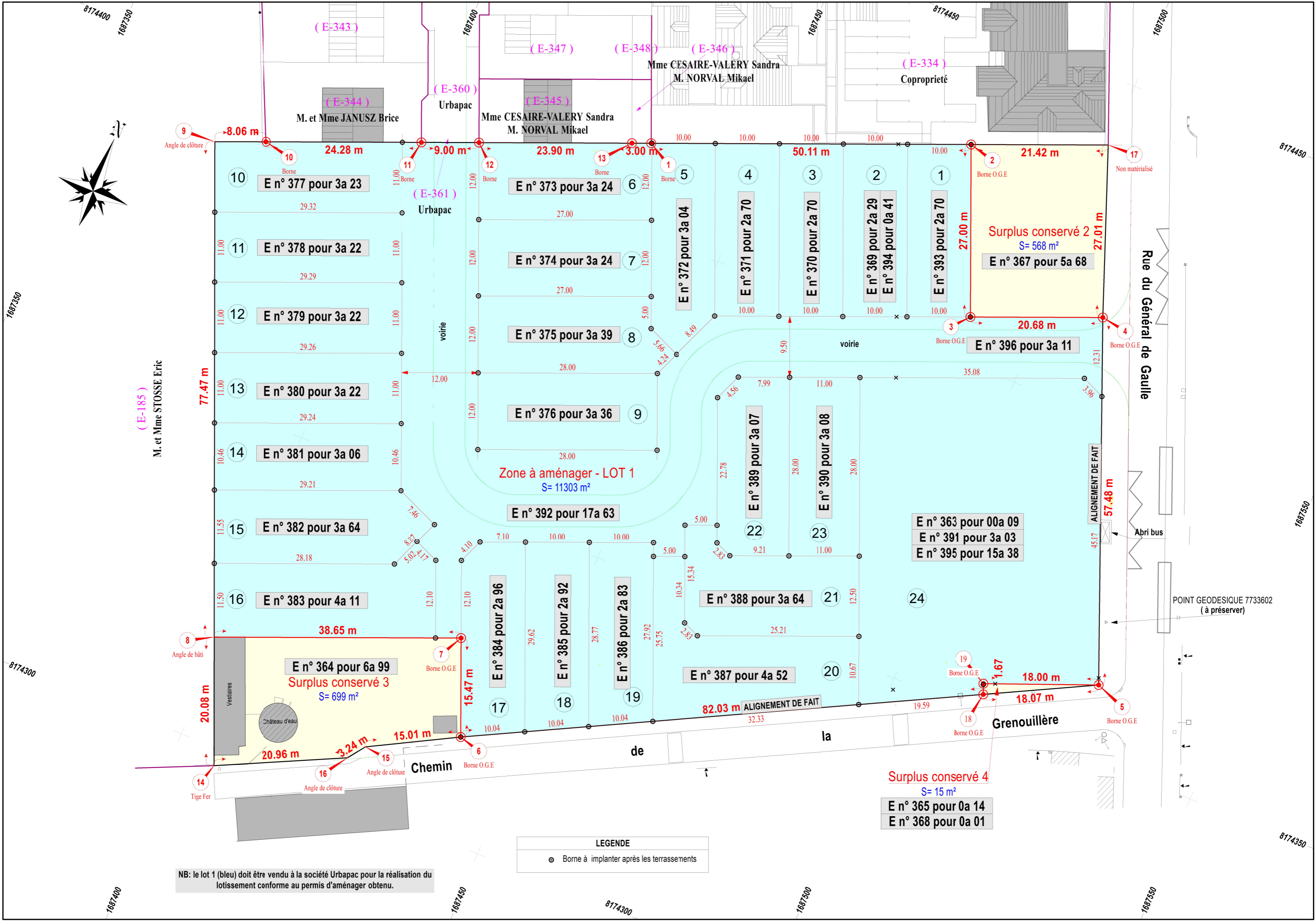
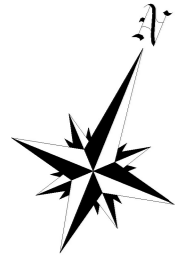
Planimétrie : Système RGF 93 CC49

Echelle : 1/500

**SELAS SILANDRE**  
O.G.E. n° d'inscription 2013C300002  
1, ZAC des 18 Arpents  
77169 BOISSY LE CHÂTEL  
Tél : 01 64 65 66 27 Fax : 09 71 70 14 52  
Email : contact@silandregeometre.fr

Dossier : 181130 AF 190300

Plan dressé le 18 mars 2019



NB: le lot 1 (bleu) doit être vendu à la société Urbapac pour la réalisation du lotissement conforme au permis d'aménager obtenu.

LEGENDE	
○	Borne à implanter après les terrassements