

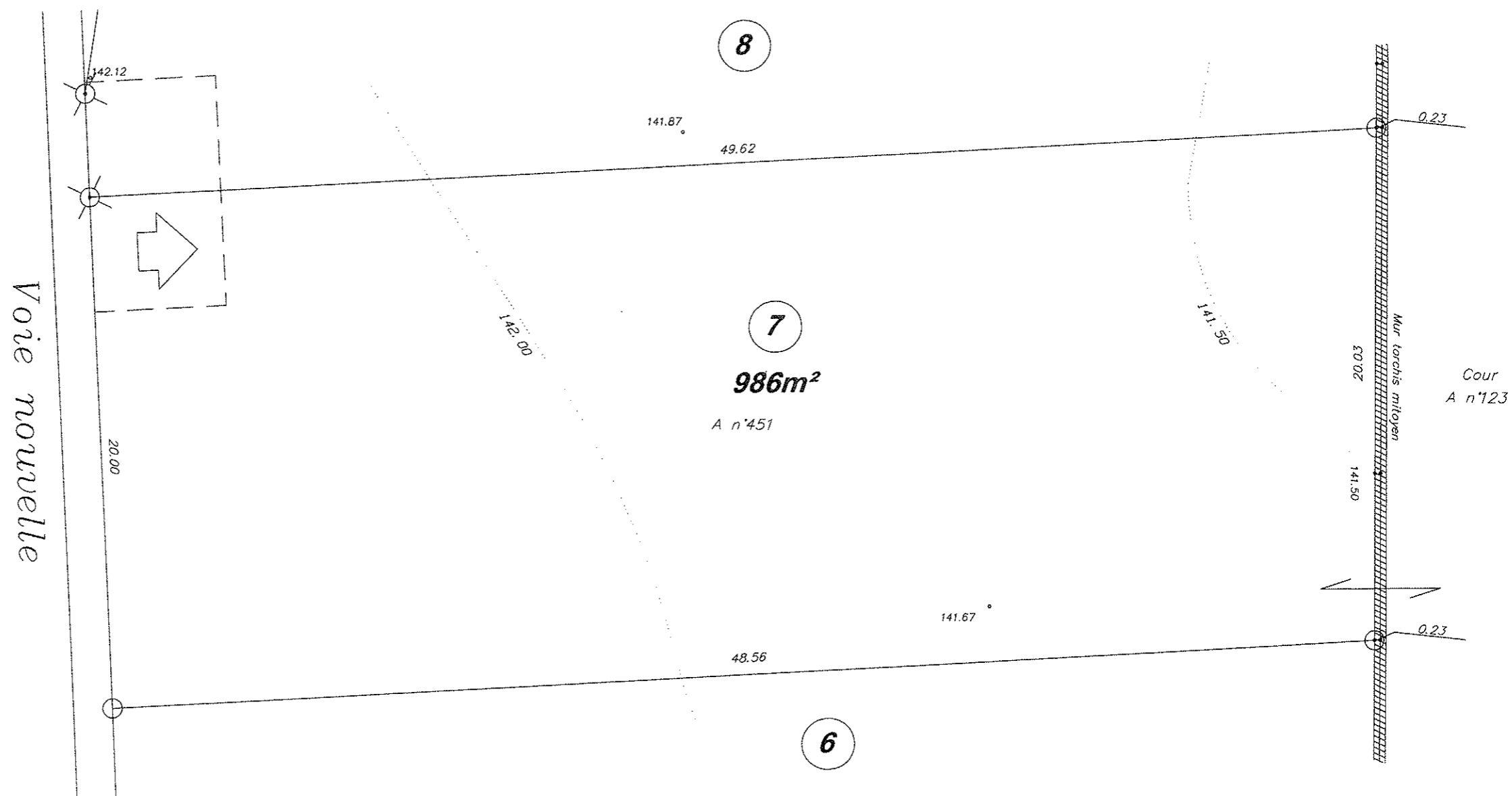
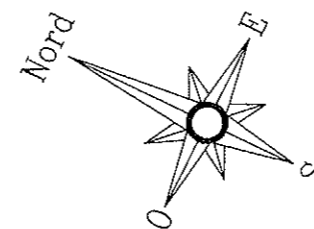
LE BOULAY MORIN (Eure)
Lotissement "Les Tilleuls"

Arrêté n° PA02709907F0006-03
du 24 septembre 2009

PLAN DU LOT n° 7

Cadastre : Section A n°451

Surface : 986m²



Légende :

- borne existante
- Spit
- borne nouvelle
- PC Pieu Ciment

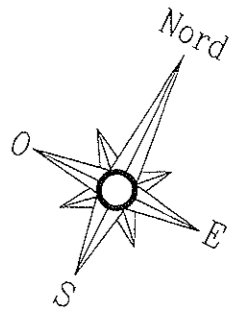
— — — Limite cadastrale réappliquée

Accès et portail imposé

Echelle : 1/200

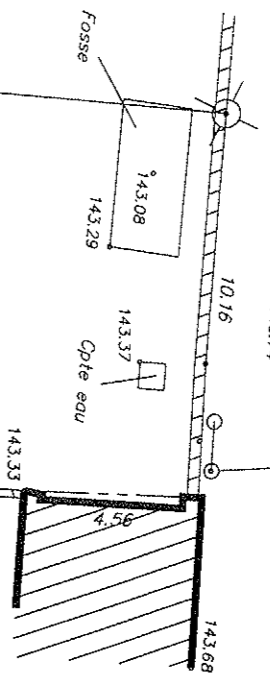
GEODIA Conseils
SELARL de Géomètres-Experts
887, rue de Cocheret
27000 EVREUX
Téléphone : 02 32 33 31 46
Télécopie : 02 32 33 00 10
31 Août 2010

DOSSIER n° 26109



Route de Louviers (R.D n°155)

143.57 143.52



PLAN DU LOT n° 9

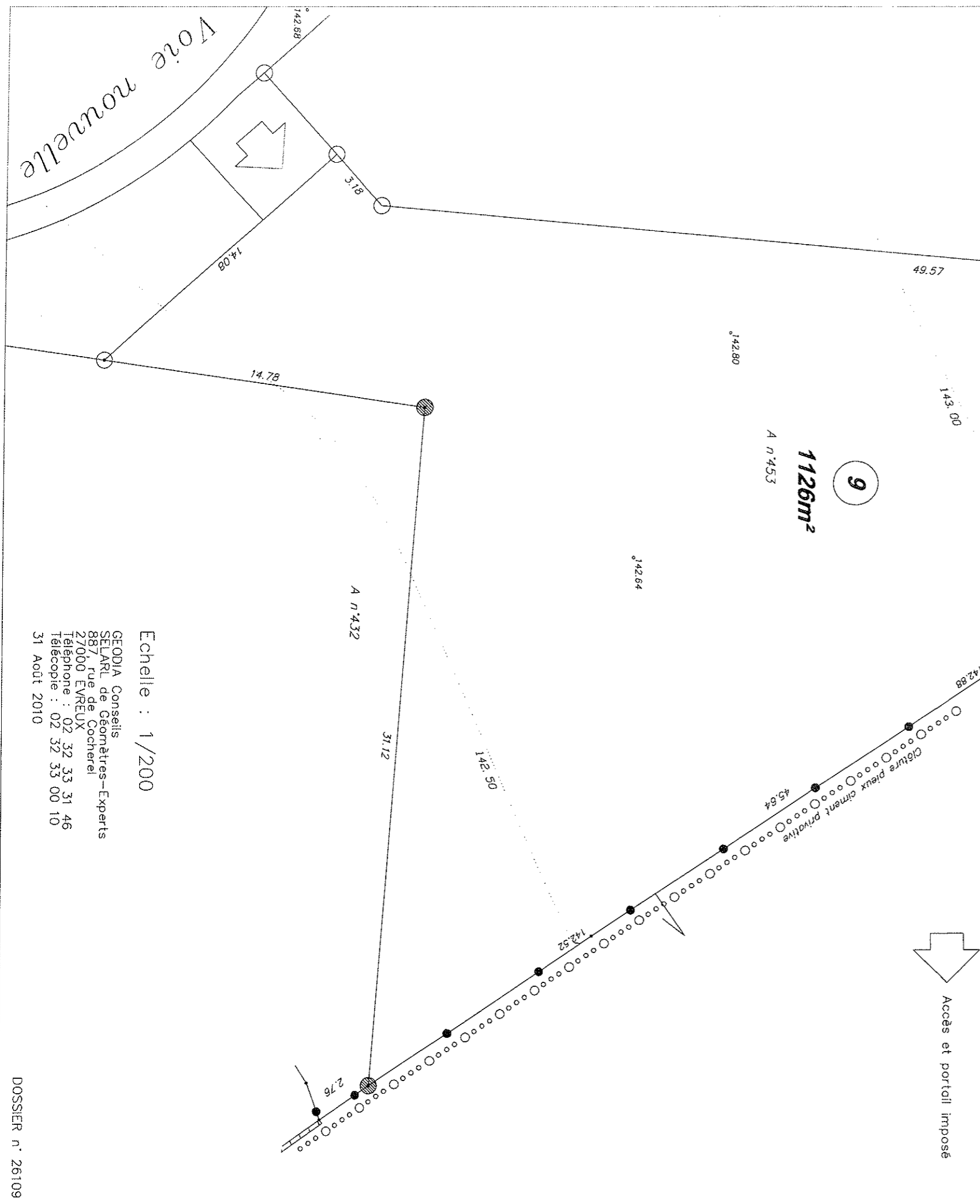
LE BOULAY MORIN (Eure)
 Lotissement "Les Tilleuls"
 Arrêté n° PA02709907F0006-03
 du 24 septembre 2009

Cadastre : Section A n°453
 Surface : 1126m²

10

9

1126m²
 A n°453



- Légende :
- borne existante
 - ⊙ Spil
 - borne nouvelle
 - PC Pleu Ciment
 - Limite cadastrale réappliquée
 - ➔ Accès et portail imposé

Echelle : 1/200

GEODIA Conseils
 SELARL de Géomètres-Experts
 887 rue de Cocherel
 27000 EVREUX
 Téléphone : 02 32 33 31 46
 Télécopie : 02 32 33 00 10
 31 Août 2010