

LE BOULAY MORIN (Eure)

Lotissement "Les Tilleuls"

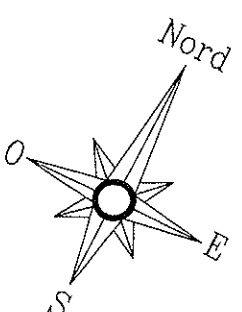
Arrêté n° PA02709907F0006-03

du 24 septembre 2009

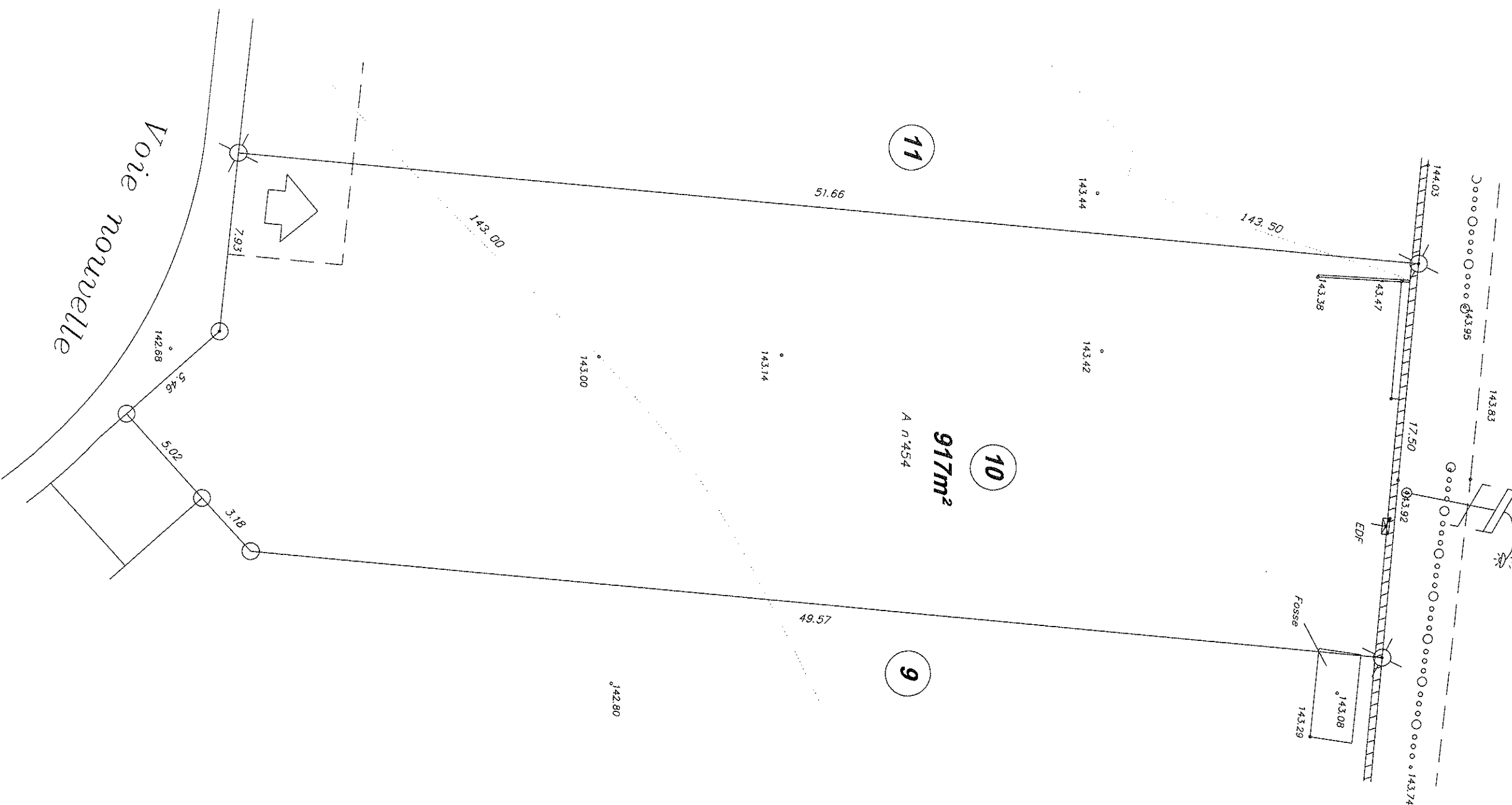
# PLAN DU LOT n° 10

Cadastré : Section A n°454

Surface : 917m<sup>2</sup>



Route de Louviers (R.D n°155)



Légende :

- borne existante
- ⊙ Spil
- borne nouvelle
- PC Pieu Ciment
- limite cadastrale réappliquée
- ➔ Accès et portail imposé

Echelle : 1/200

GÉODIA Conseils  
SELARL de Géomètres-Experts  
887, rue de Cocherel  
27000 EVREUX  
Téléphone : 02 32 33 31 46  
Télécopie : 02 32 33 00 10  
31 Août 2010

LE BOULAY MORIN (Eure)

Lotissement "Les Tilleuls"

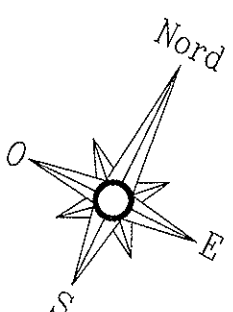
Arrêté n° PA02709907F0006-03

du 24 septembre 2009

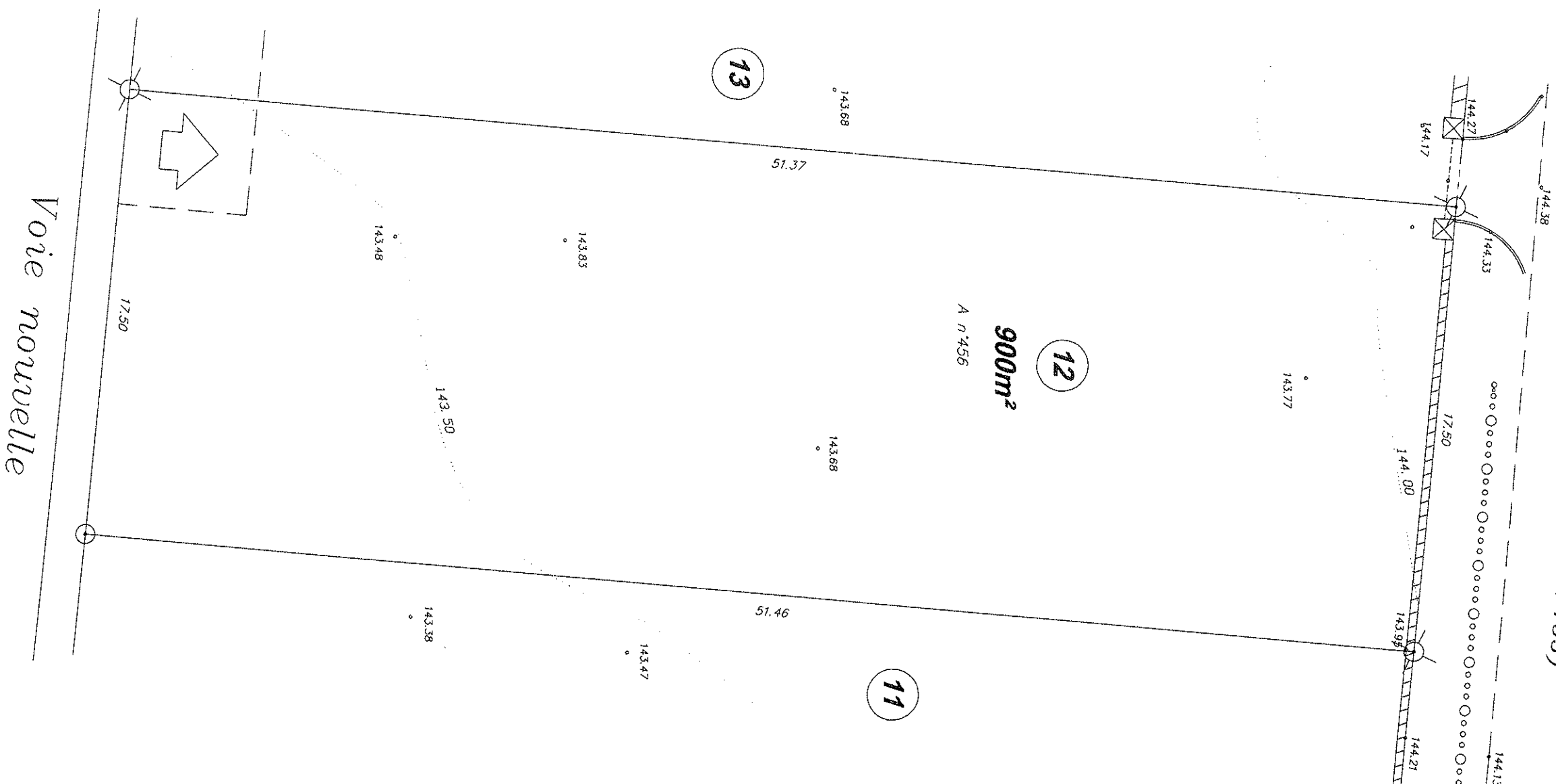
# PLAN DU LOT n° 12

Cadastré : Section A n°456

Surface : 900m<sup>2</sup>



Route de Louviers (R.D n°155)



Légende :

- borne existante
- Spit
- borne nouvelle
- P.C. Pieu Ciment
- Limite cadastrale réappliquée
- Accès et portail imposé

Echelle : 1/200

GEODIA Conseils  
 SELARL de Géomètres-Experts  
 887, rue de Cocherel  
 27000 EVREUX  
 Téléphone : 02 32 33 31 46  
 Télécopie : 02 32 33 00 10  
 31 Août 2010

LE BOULAY MORIN (Eure)  
Lotissement "Les Tilleuls"

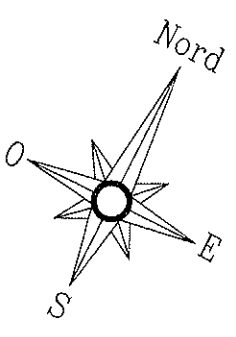
Arrêté n° PA02709907F0006-03  
du 24 septembre 2009


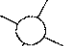

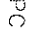
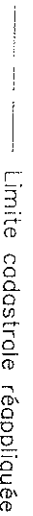
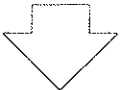
# PLAN DU LOT n° 13

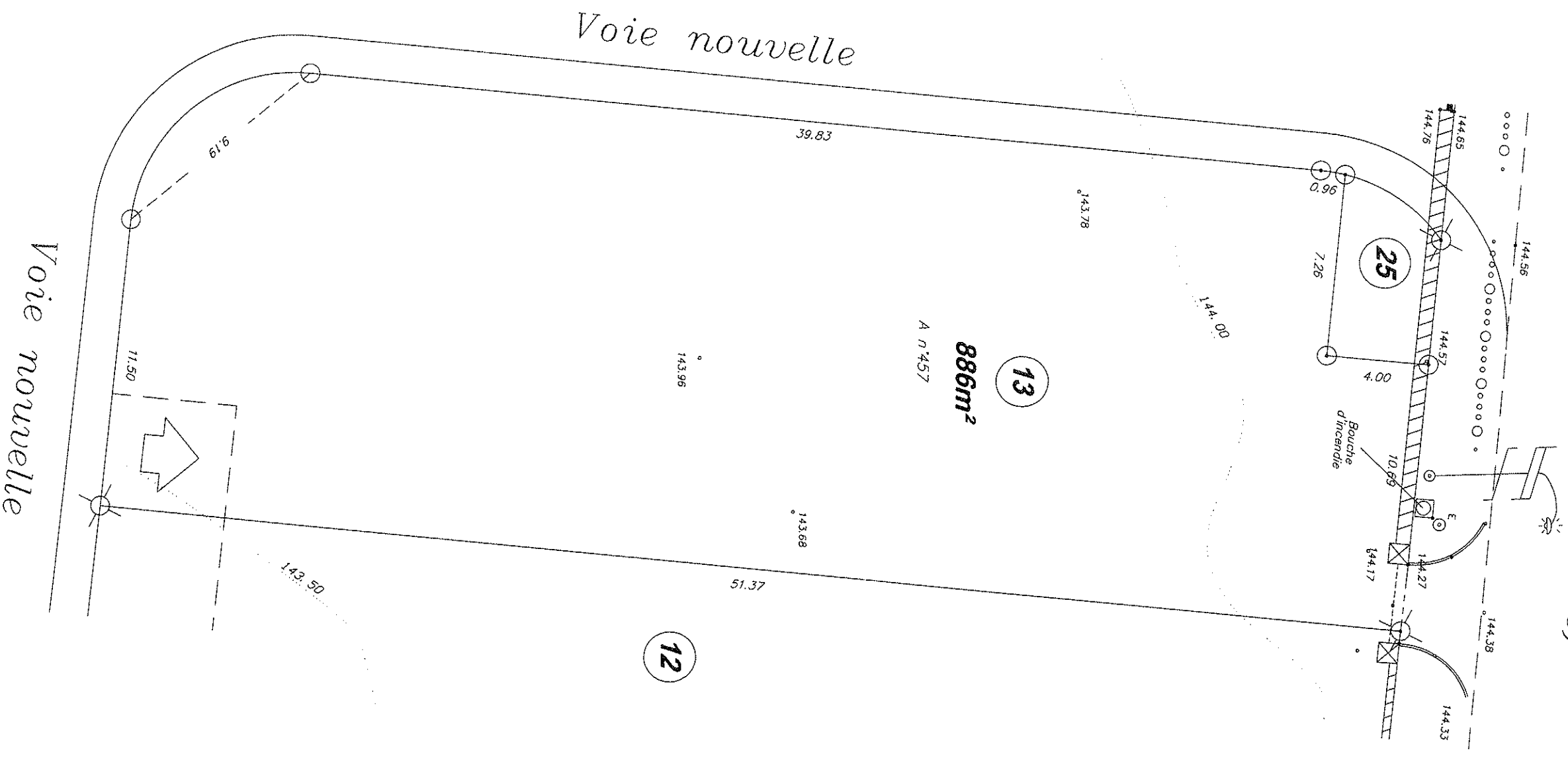
Cadastre : Section A n°457

Surface : 886m<sup>2</sup>

Route de Louviers (R.D n°155)



- Légende :
-  borne existante
  -  Spit
  -  borne nouvelle
  -  PC Pieu Ciment
  -  Limite cadastrale réappliquée
  -  Accès et portail imposé



Echelle : 1/200

GEODIA Conseils  
SELARL de Géomètres-Experts  
887, rue de Cocherel  
27000 EVREUX  
Téléphone : 02 32 33 31 46  
Télécopie : 02 32 33 00 10  
31 Août 2010

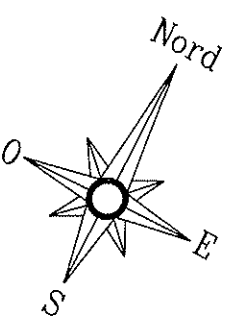
LE BOULAY MORIN (Eure)  
Lotissement "Les Tilleuls"

Arrêté n° PA02709907F0006-03  
du 24 septembre 2009

# PLAN DU LOT n° 14

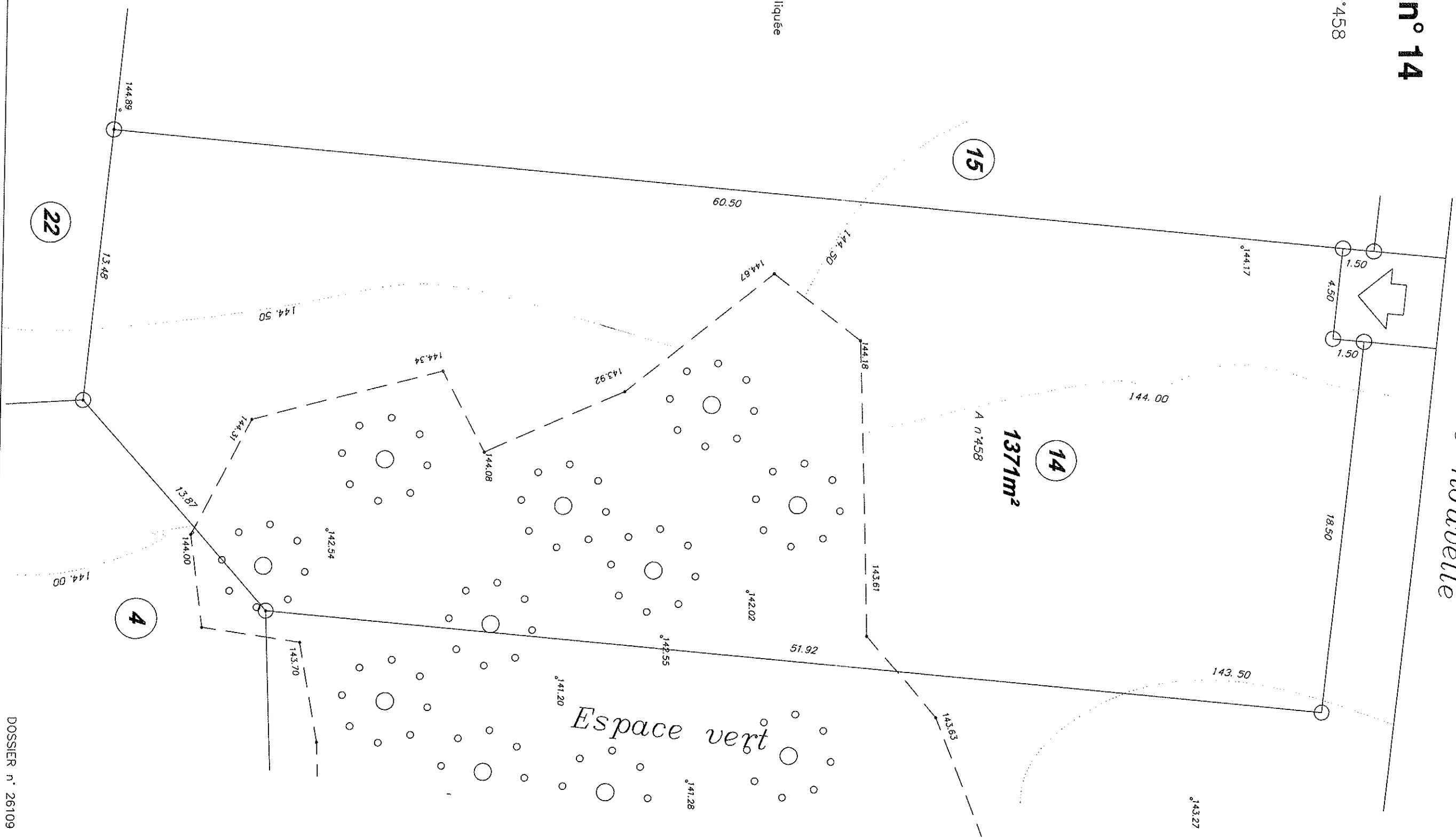
Cadastre : Section A n°458  
Surface : 1371m<sup>2</sup>

Voie nouvelle



Légende :

- borne existante
- borne nouvelle
- PC Pieu Ciment
- Limite cadastrale réappliquée
- ⇨ Accès et portail imposé



Echelle : 1/200

GEODIA Conseils  
SELARL de Géomètres-Experts  
887, rue de Cocherel  
27000 EVREUX  
Téléphone : 02 32 33 31 46  
Télécopie : 02 32 33 00 10  
31 Août 2010

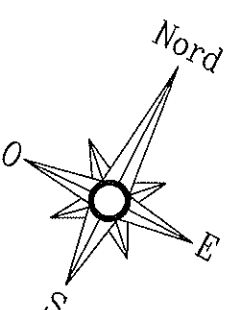
LE BOULAY MORIN (Eure)  
Lotissement "Les Tilleuls"

Arrêté n° PA02709907F0006-03  
du 24 septembre 2009

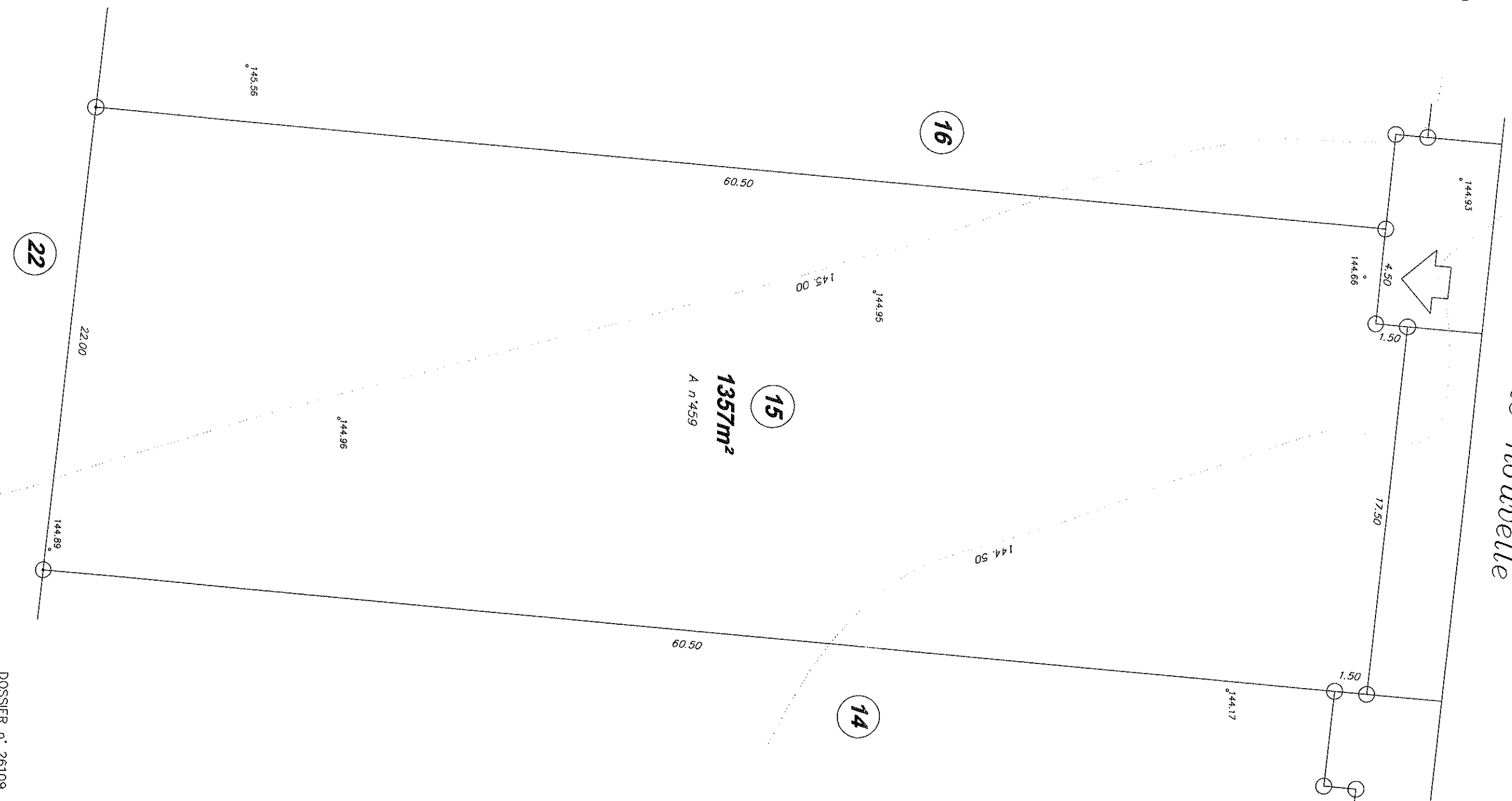
# PLAN DU LOT n° 15

Cadastré : Section A n°459  
Surface : 1357m<sup>2</sup>

Voie nouvelle



- Légende :
- borne existante
  - borne nouvelle
  - PC Pleu Ciment
  - Limite cadastrale réappliquée
  - ⇨ Accès et portail imposé



Echelle : 1/200

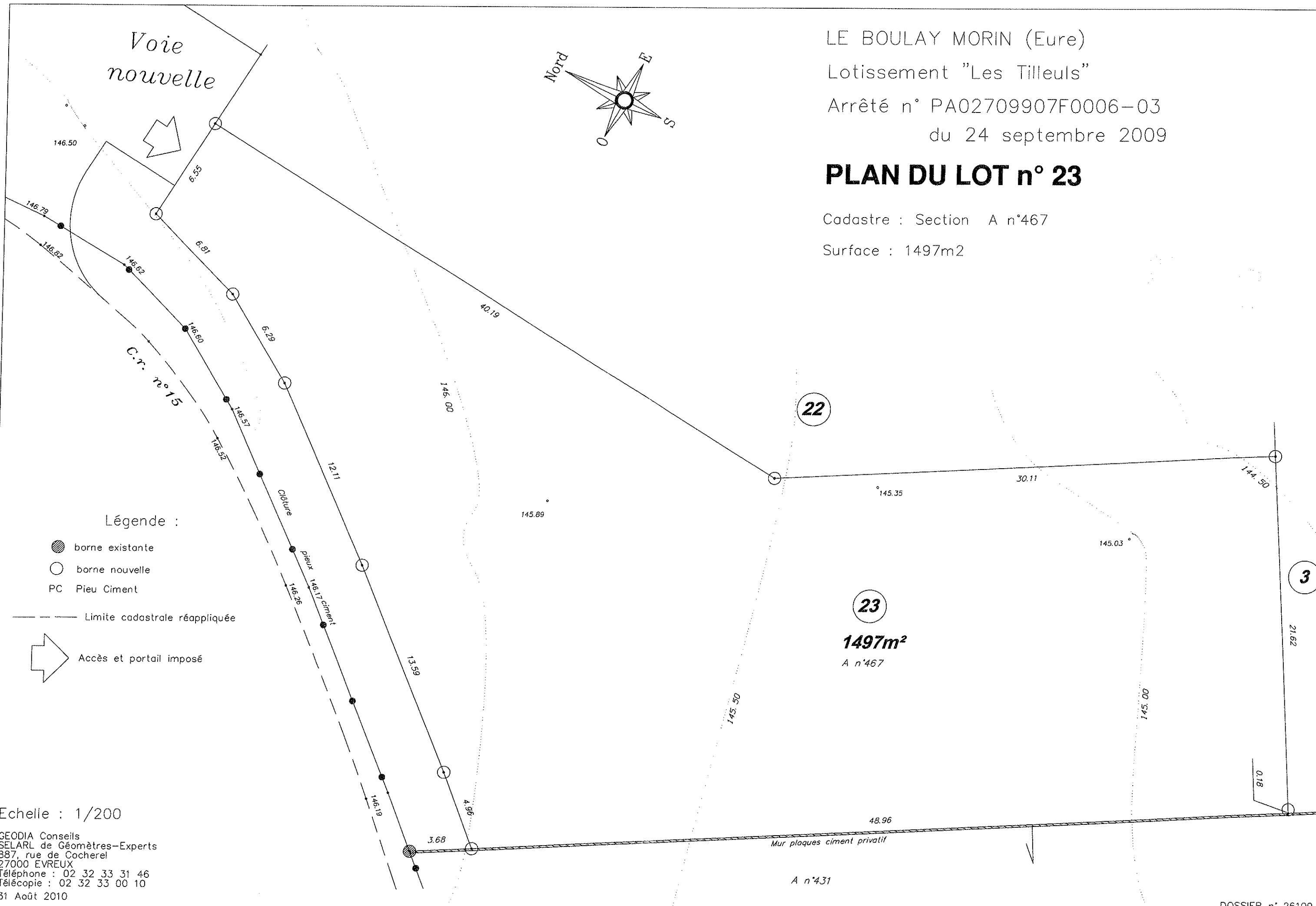
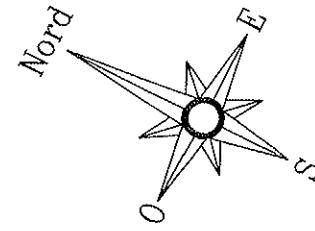
GEODIA Conseils  
SELARL de Géomètres-Experts  
887, rue de Cocherel  
27000 EVREUX  
Téléphone : 02 32 33 31 46  
Télécopie : 02 32 33 00 10  
31 Août 2010

LE BOULAY MORIN (Eure)  
Lotissement "Les Tilleuls"  
Arrêté n° PA02709907F0006-03  
du 24 septembre 2009

## PLAN DU LOT n° 23

Cadastre : Section A n°467

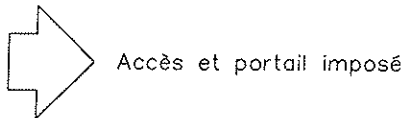
Surface : 1497m<sup>2</sup>



### Légende :

- borne existante
- borne nouvelle
- PC Pieu Ciment

--- Limite cadastrale réappliquée



Echelle : 1/200

GEODIA Conseils  
SELARL de Géomètres-Experts  
887, rue de Cocherel  
27000 EVREUX  
Téléphone : 02 32 33 31 46  
Télécopie : 02 32 33 00 10  
31 Août 2010